

HiDM-Black

Módulo monocristalino PERC
de alta densidad ALL-BLACK

320 W ~ 340 W

CS1H-320 | 325 | 330 | 335 | 340MS

MÁS POTENCIA



Área de absorción de luz maximizada,
eficiencia del módulo de hasta un 20,2%



Bajo coeficiente de temperatura (Pmax):
-0,37%/°C



Mayor tolerancia a la sombra

MÁS CONFIABLE



Menor corriente interna,
menor temperatura de punto caliente



Minimiza el impacto de las microfisuras



Carga de nieve intensa hasta 5400 Pa,
carga de viento hasta 2400 Pa*



garantía aumentada de materiales y
mano de obra*



garantía de potencia lineal*

*Según la declaración de garantía aplicable de Canadian Solar Limited.

CERTIFICADOS DEL SISTEMA DE GESTIÓN*

ISO 9001:2015 / Sistema de gestión de calidad
ISO 14001:2015 / Normas del sistema de gestión ambiental
OHSAS 18001:2007 / Normas internacionales de salud y seguridad
ocupacional

CERTIFICADOS DEL PRODUCTO*

IEC 61215 / IEC 61730: VDE / CE / MCS
UL 1703 / IEC 61215 rendimiento: lista CEC (EE.UU.) / FSEC (Florida, EE.UU.)
UL 1703: CSA / IEC 61701 ED2: VDE / IEC 62716: VDE
Take-e-way



* Ya que existen diferentes requisitos de certificación en los diferentes mercados,
comuníquese con el representante de ventas local de Canadian Solar para conocer
los certificados específicos aplicables a los productos en la región de venta.

CANADIAN SOLAR INC. se compromete a suministrar productos solares, soluciones en sistemas solares y servicios de alta calidad a los clientes de todo el mundo. Proveedor de módulos N° 1 en términos de calidad y relación precio/rendimiento según la encuesta IHS Module Customer Insight Survey. Líder en desarrollo de proyectos fotovoltaicos y fabricación de módulos solares, con más de 40 GW instalados en el mundo entero desde 2001.

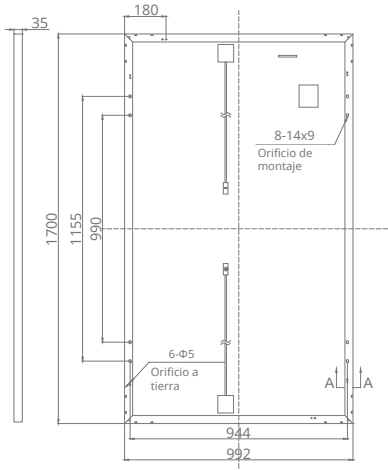
* Consulte el manual de instalación para obtener información detallada.

CANADIAN SOLAR INC.

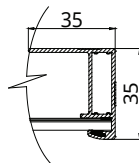
545 Speedvale Avenue West, Guelph, Ontario N1K 1E6, Canada, www.canadiansolar.com, sales.cam@canadiansolar.com

DIAGRAMA TÉCNICO (mm)

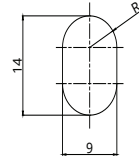
Vista trasera



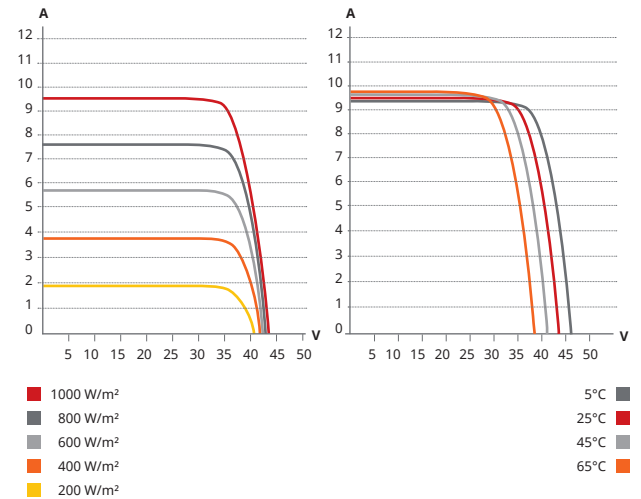
Sección transversal del marco A-A



Orificio de montaje



CS1H-330MS / CURVAS I-V



DATOS ELÉCTRICOS | STC*

CS1H	320MS	325MS	330MS	335MS	340MS
Potencia nominal máx. (Pmax)	320 W	325 W	330 W	335 W	340 W
Voltaje de operación ópt. (Vmp)	36,2 V	36,6 V	37,0 V	37,4 V	37,8 V
Corriente de operación ópt. (Imp)	8,85 A	8,88 A	8,92 A	8,96 A	9,00 A
Voltaje de circuito abierto (Voc)	44,0 V	44,1 V	44,2 V	44,3 V	44,5 V
Corriente de cortocircuito (Isc)	9,60 A	9,64 A	9,68 A	9,72 A	9,76 A
Eficiencia del módulo	19,0%	19,3%	19,6%	19,9%	20,2%
Temperatura de operación	-40°C ~ +85°C				
Voltaje máx. del sistema	1000 V (IEC/UL)				
Características ignífugas del módulo	TIPO 1 (UL 1703) o CLASE C (IEC 61730)				
Clasificación máx. de fusible en serie	16 A				
Clasificación de aplicación	Clase A				
Tolerancia de potencia	0 ~ + 10 W				

* Bajo condiciones de prueba estándar (STC) de irradiación de 1000 W/m², espectro AM 1,5 y temperatura de celda de 25°C.

DATOS ELÉCTRICOS | NMOT*

CS1H	320MS	325MS	330MS	335MS	340MS
Potencia nominal máx. (Pmax)	236 W	240 W	243 W	247 W	251 W
Voltaje de operación ópt. (Vmp)	33,4 V	33,7 V	34,1 V	34,5 V	34,8 V
Corriente de operación ópt. (Imp)	7,07 A	7,11 A	7,14 A	7,17 A	7,20 A
Voltaje de circuito abierto (Voc)	41,0 V	41,1 V	41,2 V	41,3 V	41,5 V
Corriente de cortocircuito (Isc)	7,75 A	7,78 A	7,82 A	7,85 A	7,88 A

* Bajo temperatura de operación nominal del módulo (NMOT), irradiación de 800 W/m², espectro AM 1,5, temperatura ambiente 20°C, velocidad del viento 1 m/s.

DATOS MECÁNICOS

Especificación	Datos
Tipo de Celda	Monocristalina
Dimensiones	1700 × 992 × 35 mm (66,9 × 39,1 × 1,38 pulg.)
Peso	19,2 kg (42,3 lbs)
Cubierta delantera	Vidrio templado de 3,2 mm
Marco	Aleación de aluminio anodizada
Caja de conexiones	IP68, 3 diodos de derivación
Cable	4,0 mm² (IEC), 12 AWG (UL)
Longitud del cable (con conector)	1350 mm (53,1 pulg.)
Conector	Serie T4, H4 UTX o MC4-EVO2
Por bandeja	30 piezas
Por contenedor (40' HQ)	780 piezas

CARACTERÍSTICAS DE TEMPERATURA

Especificación	Datos
Coeficiente de temperatura (Pmax)	-0,37%/°C
Coeficiente de temperatura (Voc)	-0,29%/°C
Coeficiente de temperatura (Isc)	0,05%/°C
Temperatura de operación nominal del módulo	44 ± 3 °C

SECCIÓN DE SOCIOS



Las especificaciones y características principales en esta ficha técnica pueden ser ligeramente distintas a nuestros productos reales debido a la constante innovación y mejora de los productos. Canadian Solar Inc. se reserva el derecho a ajustar la información aquí descrita en cualquier momento si es necesario, sin previo aviso.

Tenga en consideración que los módulos fotovoltaicos deben ser manipulados e instalados por personas calificadas y con capacitación profesional; recuerde también leer detenidamente las instrucciones de seguridad e instalación antes de usar nuestros módulos.

CANADIAN SOLAR INC

545 Speedvale Avenue West, Guelph, Ontario N1K 1E6, Canada, www.canadiansolar.com, sales.cam@canadiansolar.com